

CONTATTI

www.iacptrapani.com
info@iacptrapani.it

www.socialhousingamabilina.it
info@socialhousingamabilina.it

DOVE SIAMO



IACP TRAPANI

Piazzale Falcone e Borsellino n 15 / TRAPANI

www.iacptrapani.com
info@iacptrapani.it

Azione 9.4.1 dell'Asse 9 del PO FESR Sicilia 2014/2020

"Interventi di potenziamento del patrimonio pubblico esistente e di recupero di alloggi di proprietà pubblica dei Comuni e ex IACP per incrementare la disponibilità di alloggi sociali e servizi abitativi per categorie fragili per ragioni economiche e sociali. Interventi infrastrutturali finalizzati alla sperimentazione di modelli innovativi sociali e abitativi"



Progetto realizzato con il finanziamento del Fondo europeo di sviluppo regionale

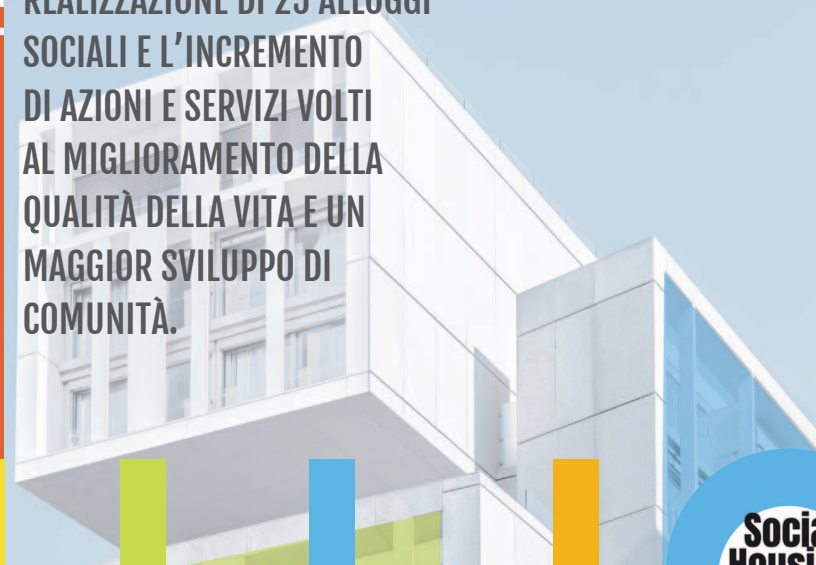
SOCIAL HOUSING

INTERVENTO DI RIQUALIFICAZIONE DEL QUARTIERE AMABILINA

AMABILINA

PROGETTO

RIQUALIFICAZIONE DELLA CONTRADA MARSALESE DI AMABILINA ATTRAVERSO LA REALIZZAZIONE DI 25 ALLOGGI SOCIALI E L'INCREMENTO DI AZIONI E SERVIZI VOLTI AL MIGLIORAMENTO DELLA QUALITÀ DELLA VITA E UN MAGGIOR SVILUPPO DI COMUNITÀ.



25
ALLOGGI
SOCIALI

AREE VERDI
& SPAZI SOCIO-EDUCATIVI

POLIAMBULATORIO
& CENTRO ANALISI

BIBLIOTECA
& SALA BRICO

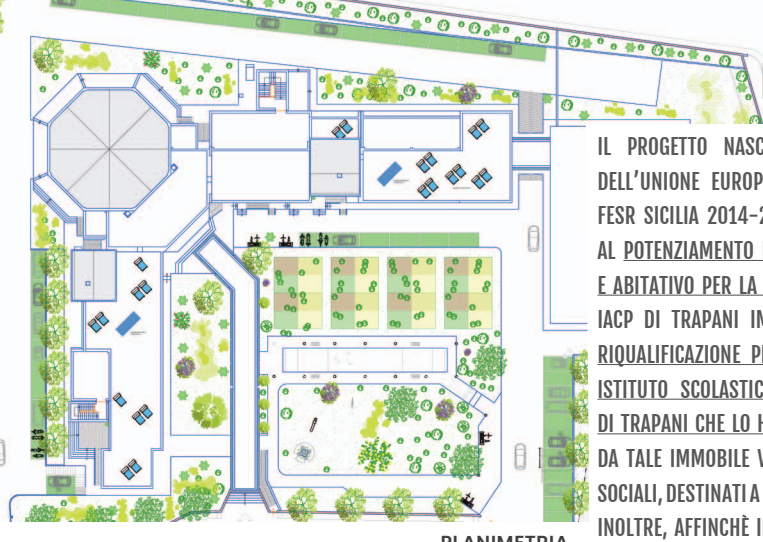
Social
Housing
Amabilina



FESR
SICILIA 2014-2020



OMNIA
CONSULTING



PLANIMETRIA

IL PROGETTO

IL PROGETTO NASCE GRAZIE AL FINANZIAMENTO DELL'UNIONE EUROPEA OTTENUTO TRAMITE IL "PO FESR SICILIA 2014-2020". L'INTERVENTO DÀ IL VIA AL POTENZIAMENTO INNOVATIVO SUL PIANO SOCIALE E ABITATIVO PER LA CITTÀ DI MARSALA CHE VEDE LO IACP DI TRAPANI IMPEGNATO IN PRIMA LINEA. LA RIQUALIFICAZIONE PREVEDE IL RECUPERO DI UN EX ISTITUTO SCOLASTICO DI PROPRIETÀ DEL COMUNE DI TRAPANI CHE LO HA RESO DISPONIBILE ALLO IACP. DA TALE IMMOBILE VERRANNO RICAVATI 25 ALLOGGI SOCIALI, DESTINATI A SPECIFICHE CATEGORIE DI UTENTI, INOLTRE, AFFINCHÉ IL PROGETTO SIA INTEGRATO CON IL QUARTIERE, SARANNO PREVISTE AREE VERDI E SPAZI SOCIO-EDUCATIVI, RICREATIVI, SPORTIVI E CULTURALI.

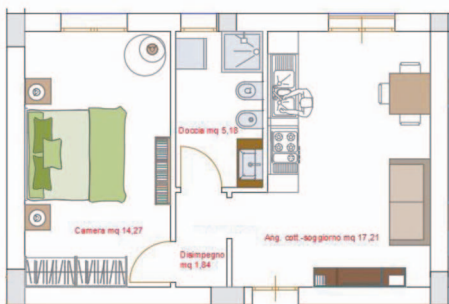
GLI ALLOGGI

Il target di riferimento del progetto, in relazione alla dimensione degli alloggi e alla natura della domanda, viene identificato in particolar modo in soggetti con minore esigenze di spazi interessati alla fruizione di servizi comuni.

I 25 alloggi sociali saranno suddivisi in 3 tipologie: tipo A / tipo B / tipo C.

TIPO A

14 alloggi da 31,93 a 46,00 mq



TIPO C

2 alloggi da 61,14 a 69,08 mq



TIPO B

9 alloggi da 47,04 a 59,41 mq



I SERVIZI

LA RIQUALIFICAZIONE DEL QUARTIERE IN CONTRADA AMABILINA PREVEDE LA CREAZIONE DI SPAZI RICREATIVI, CULTURALI, SPORTIVI E SOCIO-EDUCATIVI. DOPO UN'ACCURATA ANALISI DEI SERVIZI PRESENTI NELLE VICINANZE, SONO STATI INDIVIDUATE LE ATTIVITÀ AGGIUNTIVE DA INSERIRE ALL'INTERNO DELL'INTERVENTO, PER POTENZIARE L'AREA E FORNIRE QUALITÀ ALL'INTERO QUARTIERE. SARANNO COSÌ PRESENTI 2 TIPOLOGIE DI SERVIZI:

1 SERVIZI LOCALI E URBANI



POLIAMBULATORIO

Gli abitanti del territorio potranno usufruire in tempi celeri di esami, visite specialistiche e check-up. L'ambulatorio può mettere a disposizione un "infermiere di quartiere" per garantire un servizio domiciliare a chiamata.

CENTRO ANALISI CLINICHE

Tra i servizi offerti vi sono: misurazione della pressione arteriosa, della glicemia, del colesterolo e dei trigliceridi; terapie intramuscolari e sottocutanee; esecuzione di medicazioni, l'Aerosol terapia, ecc.



2 SERVIZI INTEGRATIVI PER L'ABITARE

BIBLIOTECA IN COMUNE

Oltre lo scambio e il prestito di pubblicazioni e riviste, può essere anche utilizzata per iniziative didattiche e di formazione curate da singoli inquilini o da associazioni.

CUCINA COMUNE E ZONA LIVING

Quest'area comune è ad uso delle persone che vivono nei complessi residenziali. Potrà anche essere affittata per uso esterno per organizzare corsi di cucina e/o feste private.

SALA BRICO

In questo spazio gli inquilini possono dare sfogo alla loro creatività organizzando attività di decoupage, bricolage o vari lavori manuali. La sala si può anche affittare per allestimenti, mostre di arte o workshop del «fai da te».

ORTI COMUNI E VERDE PUBBLICO

Gli inquilini avranno a disposizione un orto comune dove coltivare ortaggi o erbe aromatiche, un campo da bocce e una zona di verde pubblico attrezzata con giochi per bambini e panchine.

AUDITORIUM

Uno spazio polifunzionale dove gli inquilini, i giovani ed associazioni culturali e teatrali, posso interagire creando percorsi di crescita culturale e di socializzazione.